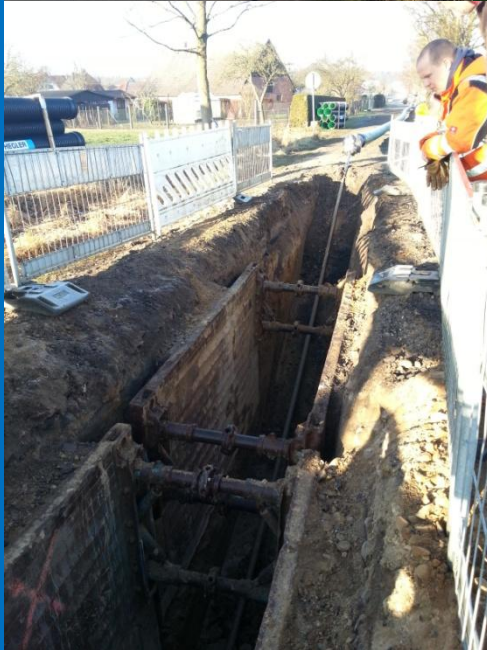


# „NATURNÄHER GEWÄSSERAUSBAU ZIEROW-AMSELWEG GEWÄSSER NR.: 11:0:1/B/1 IN DER GEMEINDE ZIEROW“



- × **Veranlassung:** - marode, überbaute und unterdimensionierte Verrohrung
- × **Einzugsgebiet:** - ca. 32 ha landw. Flächen und Teile der Ortslagen Zierow und Fliemstorf
- × **Kosten:** - Ersatzbau 141 T€
- × **Ausführungszeit:** - März 2014 - Mai 2015
- × **Finanzierung:** - FöRiGeF 80% Netto und Gemeinde Zierow
- × **Ausführung:**
  - Goldberger Tief- u. Wasserbau GmbH
  - 242 m DN 300 im Fliemstorfer Weg
  - davon 131 m Horizontalbohrspülverfahren
  - 92 m Gewässerausbau offen mit Durchlass DN 300
  - Wasserspiegelerhöhung im Soll um 0,37 m,
  - Ausdehnung Wasserfläche von 3.000 m<sup>2</sup> auf 10.000 m<sup>2</sup>
  - Erstellung eines Ökokontos